

വീട്ടിൽ പ്രായമായവർക്ക് സുരക്ഷിതമായ അന്തരീക്ഷം

(Safe Environment for Elderly at Home)

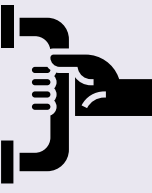


ഗോവണിപ്പടികളുടെ വശത്തും പ്രവേശന പടികളുടെ റാമ്പുകളിലും ഹാൻഡ്‌റെയിലുകൾ സ്ഥാപിക്കുക

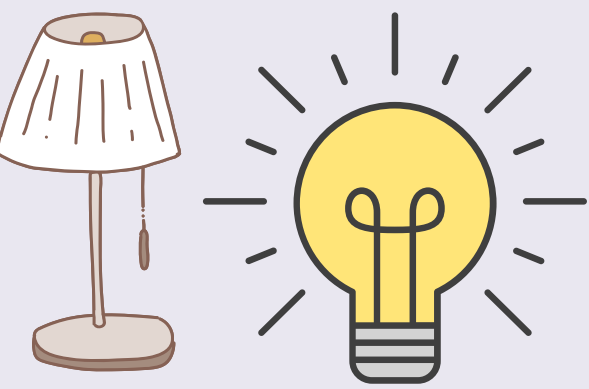


ടോയ്‌ലറ്റിനും ഏരിയയ്ക്കും സൈഡ് സ്ഥാപിക്കുക, തറയിൽ തുടയ്ക്കുക

ഷവർ സമീപം ബാറുകൾ ചോർച്ച



ഫൂട്ട് മാറ്റുകൾ, പരവതാനി, അധിക ഫർണിച്ചറുകൾ തുടങ്ങിയ നീക്കം ചെയ്യുക തടസ്സങ്ങൾ



ശരിയായ എളുപ്പത്തിൽ എത്തിച്ചേരാവുന്ന സ്വിച്ചുകളോ വിളക്കുകളോ ഉറപ്പാക്കുക വെളിച്ചവും

പതിവായി ഉപയോഗിക്കുന്ന വസ്തുക്കൾ എളുപ്പത്തിൽ എത്തിച്ചേരാവുന്ന സ്ഥലങ്ങളിൽ സൂക്ഷിക്കുക



Patients for Patient Safety Foundation

www.patientsforpatientsafety.in

UIN- 8.1p (Malayalam)

